



GOVERNANÇA PÚBLICA E GESTÃO ESTRATÉGICA DO IEGM

Adm. Esp. Fabrizio Pereira Dantas Silvestre

Modelos de Administração Pública



PATRIMONIALISTA

BUROCRÁTICA

GERENCIAL



1. Governança Pública

Governança Pública

Governança Pública é definida pelo Decreto 9.203/2017 como **o conjunto de mecanismos de liderança, estratégia e controle** postos em prática para avaliar, direcionar e monitorar a gestão, com **vistas à condução das políticas públicas** e à prestação de serviços de interesse da sociedade.

Governança Pública





1.1. Mecanismos de Liderança

mecanismos de Liderança

Notícias

Quarta, 05 Dezembro 2018 07:07

Dia 10/12: Inovação é tema do X Encontro Anual do Planejamento Estratégico





1.2. Mecanismos de Estratégia

Mecanismos de Planejamento Estratégico



Mecanismos de Planejamento Estratégico



Mecanismos de Planejamento Estratégico

Sistema de Gestão Estratégica do TJSE

1º
Nível

Nível Estratégico

**Comitê Gestor/Gestor de
Macrodesafio**

- Encontros Anuais do Planejamento Estratégico
- RAE's trimestrais

2º
Nível

Nível Gerencial

**Gestor do
Macrodesafio/DIPLAD**

- Reuniões mensais

Mecanismos de Planejamento Estratégico

- **4ª RAE** em **novembro** para fechamento do 3º trimestre, planejamento do 4º trimestre e **X Encontro Anual** em dezembro



- **1ª RAE** em **fevereiro** para fechamento 2017 e planejamento do 1º trimestre

- **3ª RAE** em **agosto** para fechamento do 2º trimestre e planejamento do 3º trimestre

- **2ª RAE** em **maio** para fechamento do 1º trimestre e planejamento do 2º trimestre



1.3. Mecanismos de Controle

Papéis e responsabilidades dos gestores

Riscos

- Quaisquer eventos em potencial que possam impactar o alcance de objetivos.

Identificar

Objetivos

- O que se estabelece para ser alcançado.

Definir

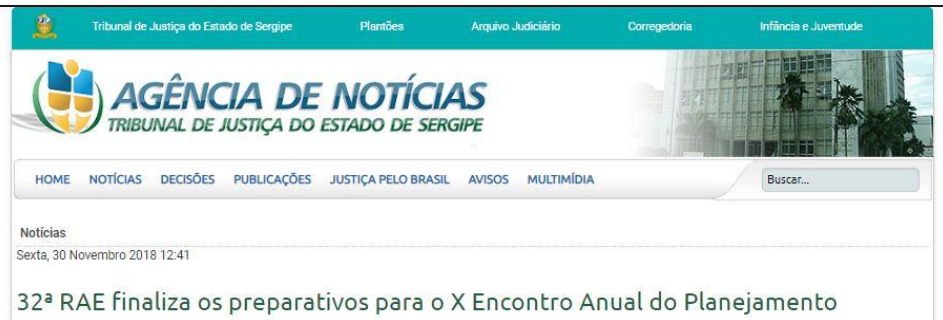
Controles

- Políticas, procedimentos, estruturas, processos e outros mecanismos para gerenciar riscos e assegurar o cumprimento de objetivos.

Estabelecer

Definem objetivos alinhados aos do nível estratégico, estabelecem as tolerâncias a risco e gerenciam os riscos dentro de suas esferas de responsabilidade.

Mecanismos de Controle



Sistema de Governança Pública

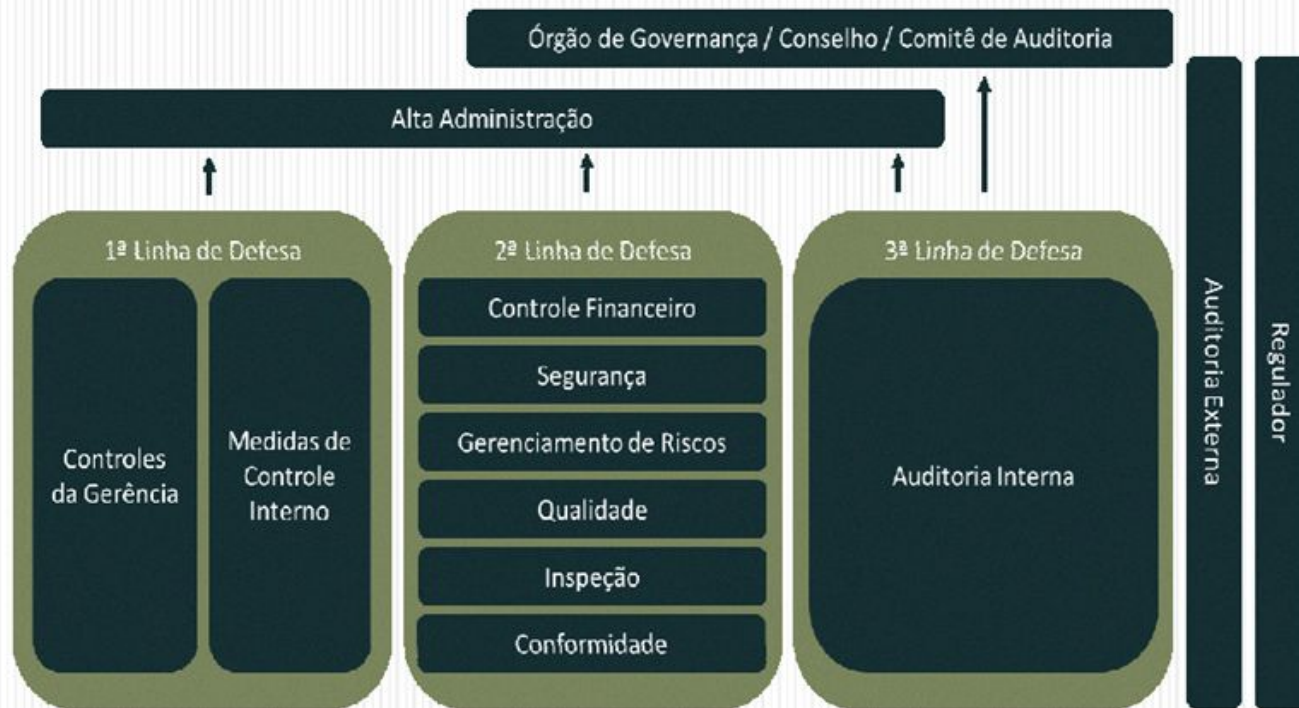


Instâncias de Governança

Governo Municipal	Conselho de administração ou equivalente	Alta administração	Instância interna de apoio à governança	Instância externa de governança
Poder Executivo	Conselho Municipal de Saúde Conselho Municipal de Educação Conselho Municipal do Fundef Conselho Municipal de Alimentação Escolar Conselho Municipal de Assistência Social	Prefeito Secretários	Controle Interno Comitês	Tribunal de Contas do Município Tribunal de Contas do Estado

Mecanismos de Controle

As Três Linhas de Defesa



Fonte: IIA - As Três Linhas de Defesa no gerenciamento eficaz de riscos e controles



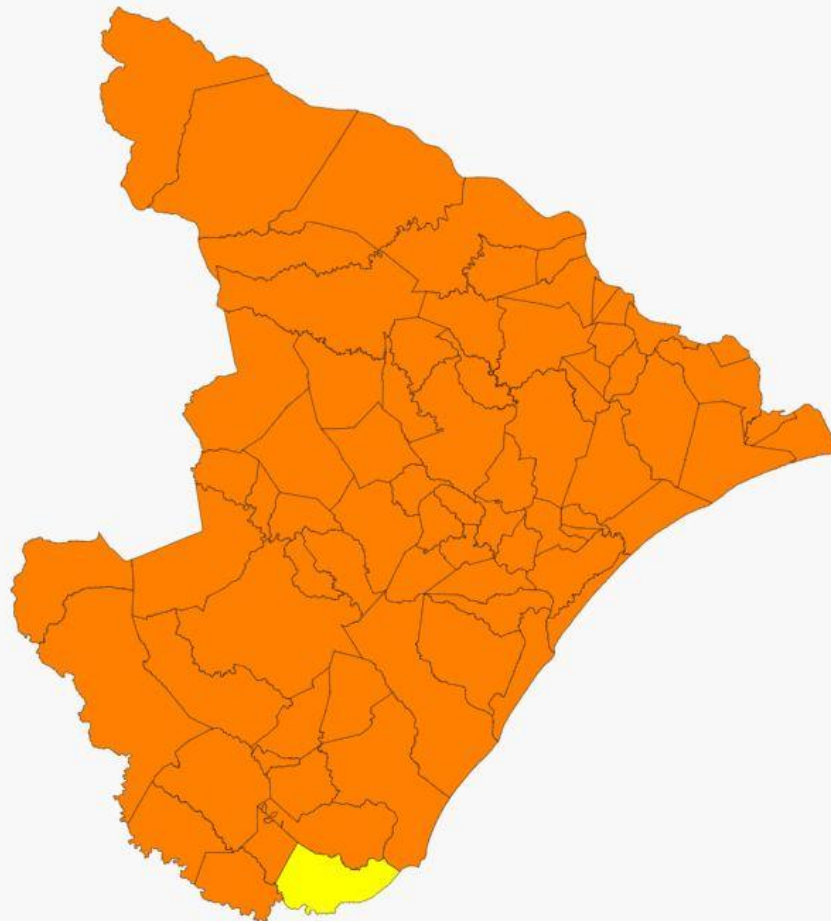
2. i - Planejamento

➤ i-Planejamento <https://www.tce.se.gov.br/iegm/assets/pdf/Manual-IEGM-2018.pdf>

O Índice Municipal do Planejamento verifica a consistência **entre o que foi planejado e o efetivamente executado, por meio da análise dos percentuais gerados no confronto destas duas variáveis**. Neste confronto, além dos aspectos relacionados ao cumprimento do que foi planejado, também **é possível identificar a existência de coerência entre as metas físicas alcançadas e os recursos empregados, bem como entre os resultados alcançados pelas ações e seus reflexos nos indicadores dos programas**.

Resultado i-planejamento - exercício 2017



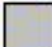


i-Planejamento - 2017 (Saiba mais)



Fonte(s):

Índices de Efetividade da Gestão Municipal - IEGM

Legenda:

-  Altamente efetiva (A)
-  Muito efetiva (B+)
-  Efetiva (B)
-  Em fase de adequação (C+)
-  Baixo nível de adequação (C)

<https://www.tce.se.gov.br/IndicadoresMunicipais/mapa?area=6&indicador=71>



➤ i-Planejamento

O Índice Municipal do Planejamento verifica a consistência **entre o que foi planejado** e o efetivamente executado...



foi planejado ?



3. GESTÃO ESTRATÉGICA DO IEGM

MAPA ESTRATÉGICO DO IEGM

Sociedade

Processos Internos

Recursos

Promover uma **EDUCAÇÃO**
de excelência

Melhorar a qualidade da
SAÚDE

Respeitar e preservar o meio **AMBIENTE**

Tornar a **CIDADE**
extremamente segura

Instituir a **GOVERNANÇA**
em Tecnologia da
Informação

Implantar o
PLANEJAMENTO
Estratégico do IEGM

Aperfeiçoar a **GESTÃO**
FISCAL

Componentes da Política Pública



Níveis de Acompanhamento Municipal do IEGM

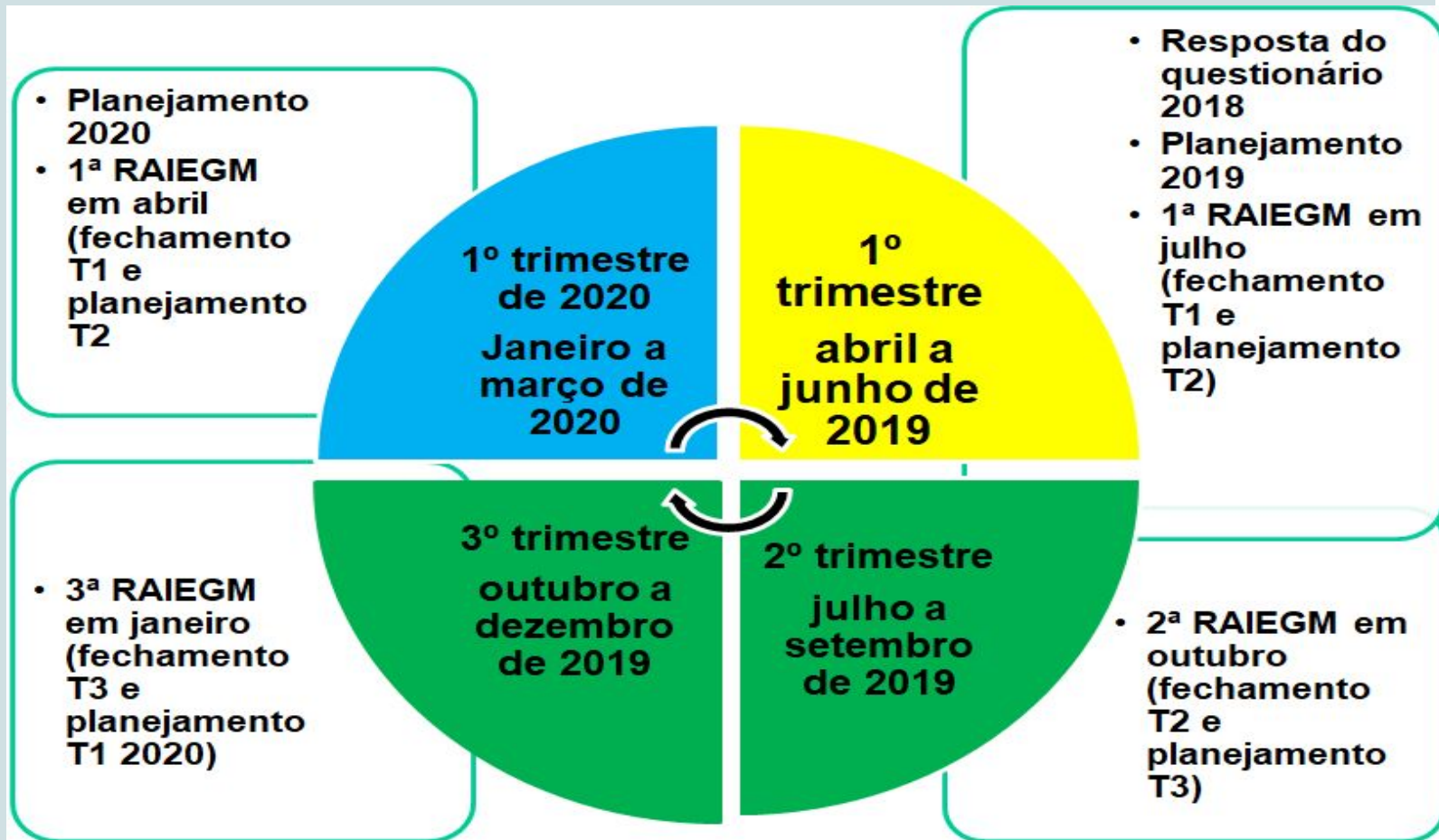
1º Nível - Estratégico

- Comitê Gestor do IEGM/Secretários
- Reuniões trimestrais de avaliação
- Encontro Anual do IEGM

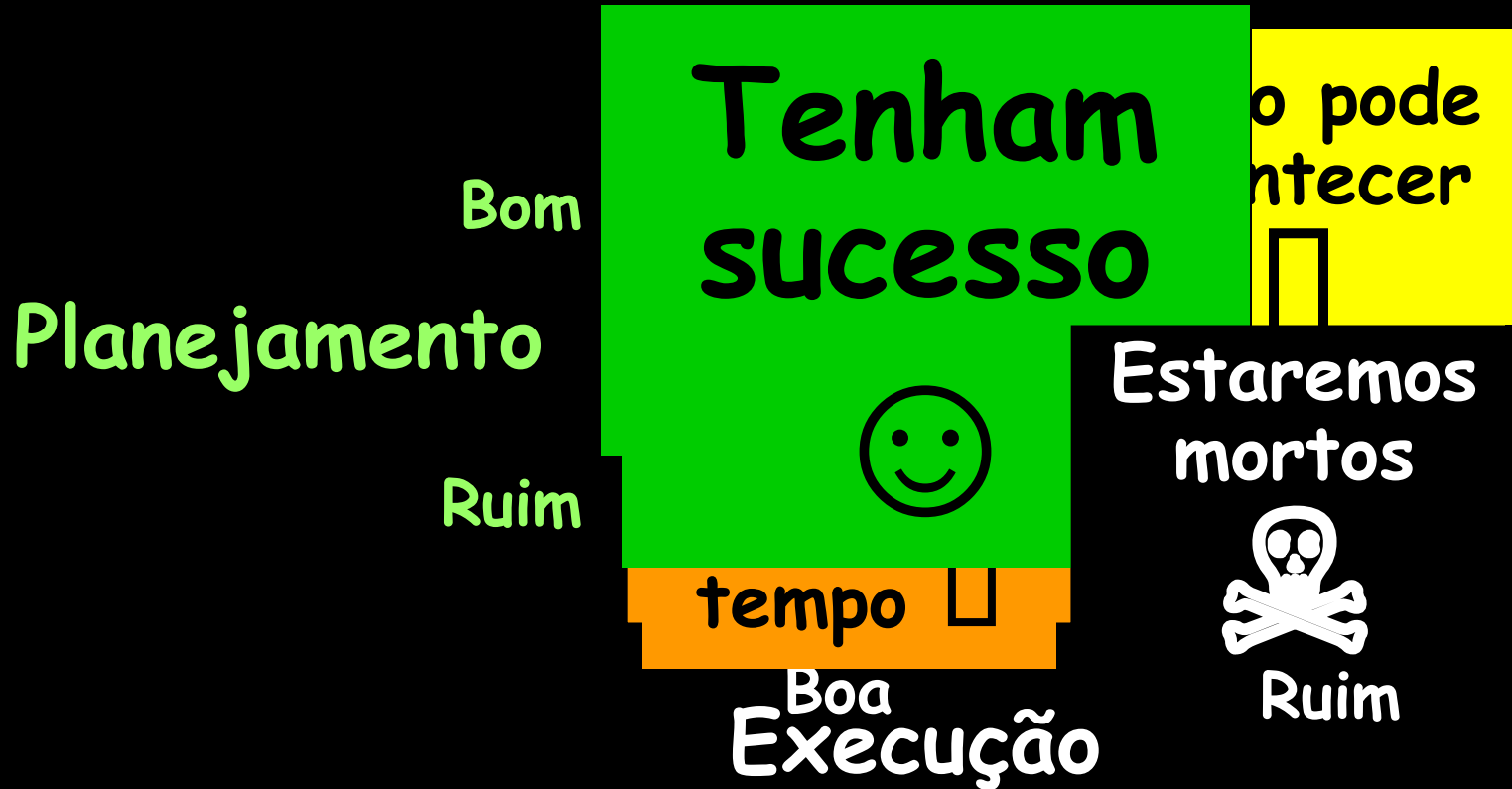
2º Nível - Gerencial

- Secretários/Equipes multidisciplinares
- Reuniões mensais

Acompanhamento do Nível Estratégico do IEGM



Planejamento e Execução são Essenciais



Obrigado por sua
atenção.

Sucesso!

Até a próxima...

fabriziosilvestre@uol.com.br

(79)98822-0319

